

Mobilna Karta Dużej Rodziny – trzy proste kroki.



MOBILNA KARTA DUŻEJ RODZINY



Ministerstwo Rodziny,
Pracy i Polityki Społecznej



Złóż wniosek ¹

Korzystać z mobilnej Karty Dużej Rodziny możesz po złożeniu wniosku on-line na <http://www.empatia.mpips.gov.pl/>

Wniosek możesz też złożyć w urzędzie miasta/gminy.

2



Dostęp do aplikacji

Po pozytywnym rozpatrzeniu wniosku na adres e-mail dostaniesz numer swojej karty. Na numer telefonu podany we wniosku dostaniesz hasło jednorazowe. Dane te będą Ci potrzebne do zalogowania się w aplikacji.



Pobierz aplikację mobilną

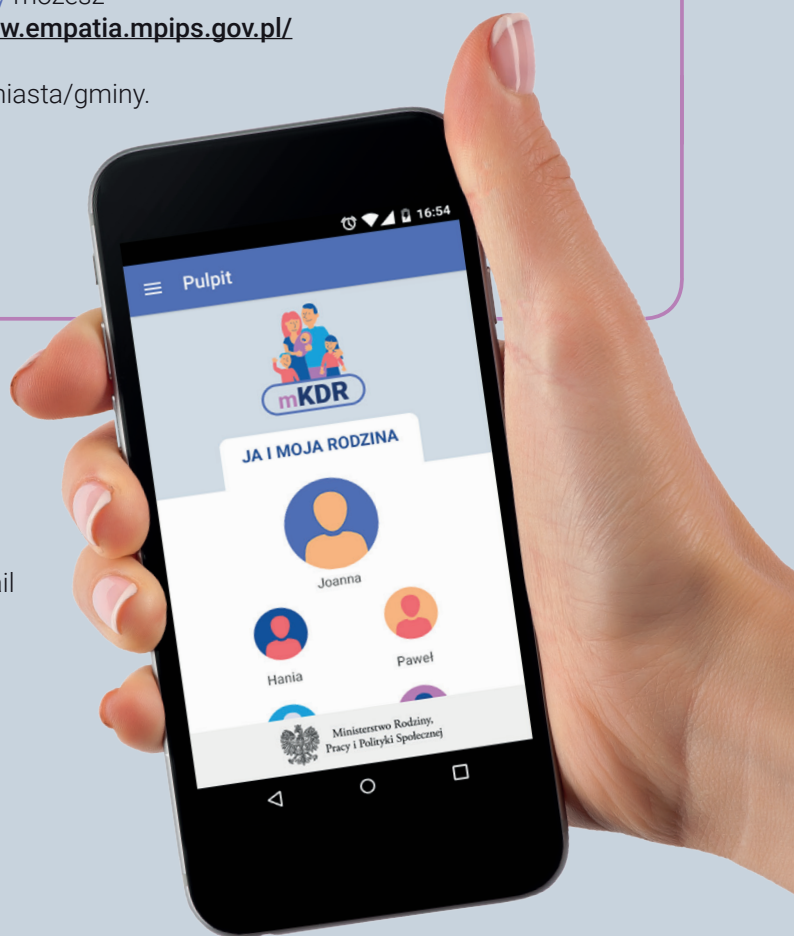
Ściągnij **bezpłatną** aplikację mobilną z **Google Play**, bądź **Apple Store** na swój telefon.



3

Korzystaj z mKDR

Teraz możesz korzystać z aplikacji. Masz dostęp do kart pozostałych członków rodziny (jeśli jesteś rodzicem) i zniżek partnerów.



ZNIŻKI PARTNERÓW

Korzystaj ze zniżek naszych partnerów i oszczędzaj pieniądze. Punktów, w których otrzymasz zniżkę jest ponad

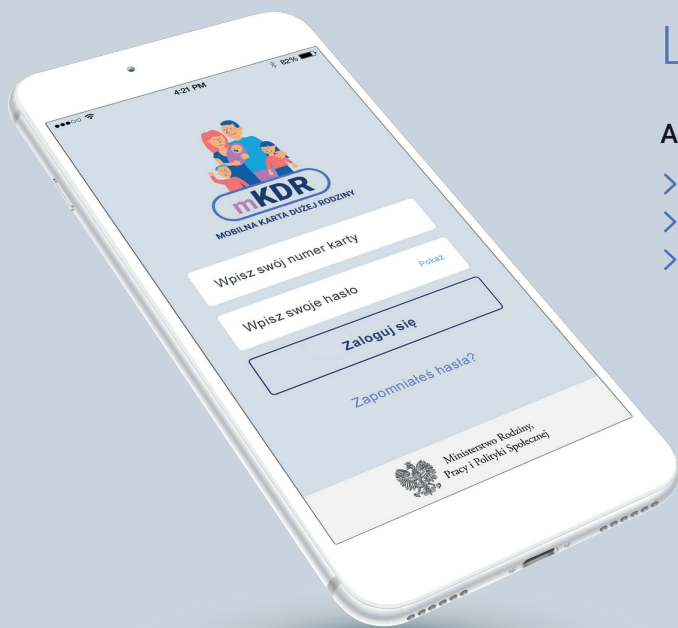
14 500

LISTA PARTNERÓW

Pokaż swoją kartę, bądź karty wszystkich członków Twojej rodziny.

Skorzystaj ze zniżki.

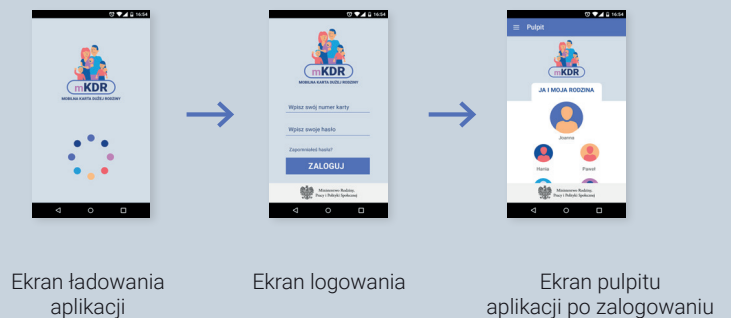
INSTRUKCJA OBSŁUGI APLIKACJI MOBILNEJ MKDR



Logowanie do aplikacji mKDR

Aby się zalogować:

- > uruchom Aplikację mKDR
- > wpisz numer swojej Karty Dużej Rodziny
- > wpisz hasło jakie ustawiłeś przy pierwszym logowaniu



- i** Numer karty znajdziesz w e-mailu powitalnym o karcie lub na karcie tradycyjnej (plastikowej), jeżeli taką masz.
- i** Jeżeli już logowałeś się do aplikacji to numer karty jest zapamiętany i nie musisz wpisywać go ponownie.
- i** Jeżeli masz hasło jednorazowe z SMS wpisz je w polu **Wpisz swoje hasło**.

W kolejnym kroku aplikacja poprosi Cię o zmianę hasła na własne.

Reset hasła

Jeżeli nie pamiętasz hasła naciśnij **ZAPOMNIAŁEŚ HASŁA** i podaj swój numer karty.

- i** Na adres e-mail podany we wniosku o kartę otrzymasz link do zmiany hasła. Otwórz otrzymany link i ustaw nowe hasło. Jeżeli link nie otwiera się automatycznie skopiuj go ze swojej poczty do paska adresu w przeglądarce internetowej.
- i** Jeżeli dostałeś już hasło jednorazowe w SMS, ale go nie pamiętasz również naciśnij **ZAPOMNIAŁEŚ HASŁA** i podaj swój numer karty.



Wyświetlenie mobilnej Karty Dużej Rodziny

Aby wyświetlić mobilną Kartę Dużej Rodziny:

- > zaloguj się do Aplikacji mKDR
- > naciśnij na ikonę lub zdjęcie (jeżeli ustawiłeś) osoby, której kartę chcesz wyświetlić

- i** Na mobilnej karcie znajdują się takie same dane jak na karcie tradycyjnej (plastikowej).
- i** Autentyczność karty potwierdza data i upływający czas.
- i** Jeżeli chcesz możesz ustawić zdjęcie, które będzie widoczne na karcie. Zdjęcie nie jest konieczne, aby korzystać z karty i nie musisz go ustawiać, jeśli nie chcesz.

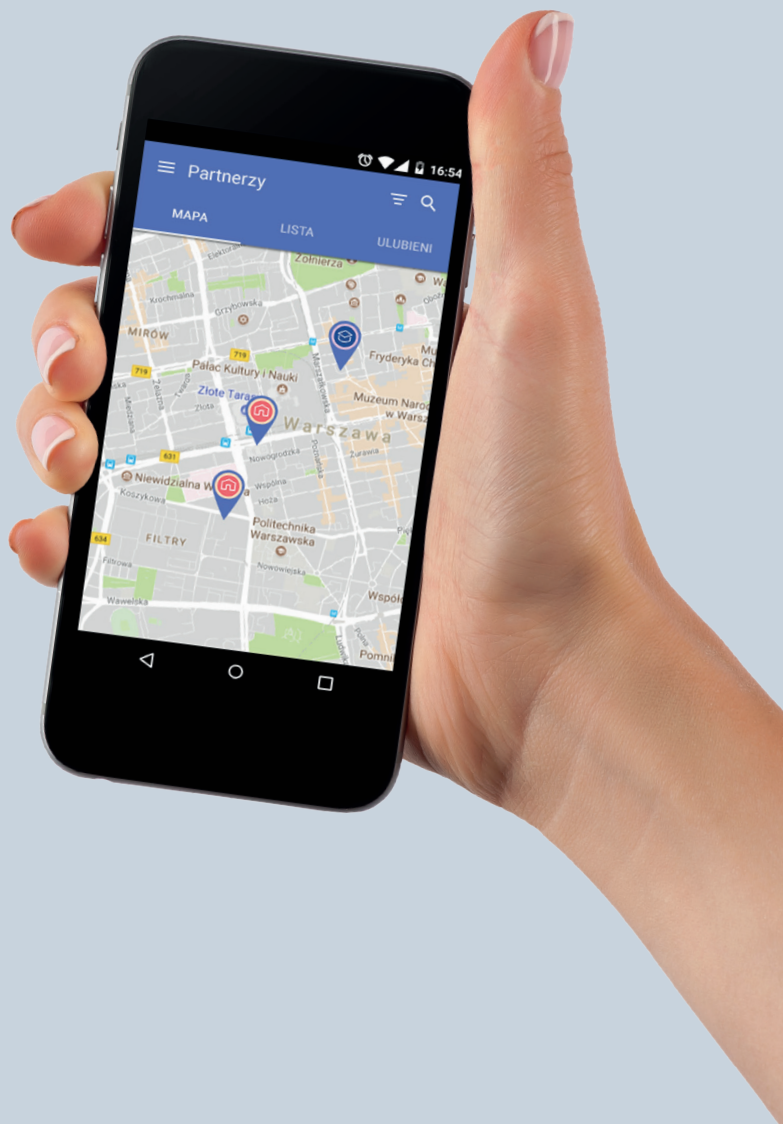
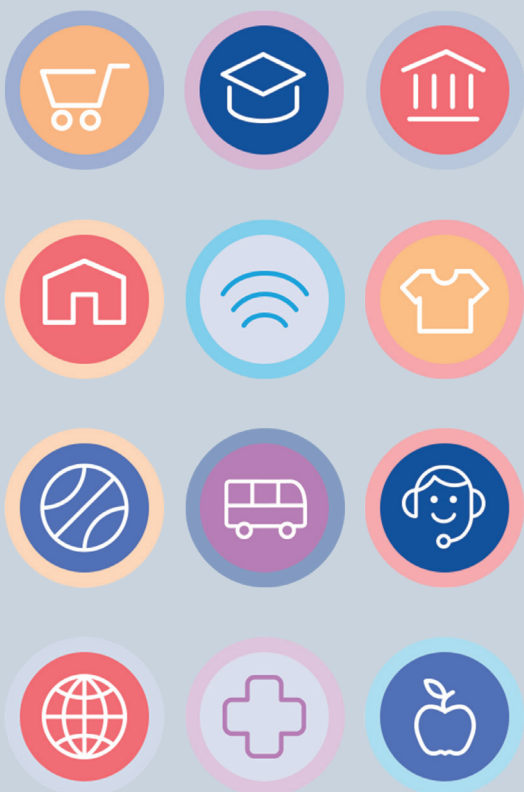
Wyszukiwanie Partnera Karty Dużej Rodziny

Aby znaleźć Partnera, który przyznaje zniżki po okazaniu karty:

- Naciśnij na ikonę ustawień w lewym górnym rogu ekranu (trzy poziome kreski)

☰ Pulpit

- Naciśnij „Partnerzy”
- Naciśnij na ikonę branży, aby zobaczyć nazwę, oferowane zniżki i dane teleadresowe Partnera



- i** Możesz wyszukać Partnera po nazwie lub słowach kluczowych. Możesz też filtrować Partnerów wg branży.
- i** Mapę możesz przesuwać, przybliżać lub oddalać.
- i** Nazwy i adresy Partnerów aktualnie widocznych na mapie znajdziesz na liście.
- i** W opisie Partnera naciśnij przycisk nawigacji, aby wyznaczyć trasę za pomocą domyślnej aplikacji nawigacyjnej w Twoim urządzeniu.

Ustawienie zdjęć użytkowników

Aby ustawić zdjęcie widoczne na karcie:

- > zaloguj się do Aplikacji mKDR
- > naciśnij na ikonę ustawień w lewym górnym rogu ekranu (trzy poziome kreski)

☰ Pulpit

- > naciśnij **Ja i moja rodzina**
- > naciśnij osobę, której zdjęcie chcesz ustawić
- > naciśnij **DODAJ ZDJĘCIE**, aby wybrać zdjęcie z urządzenia lub zrobić je aparatem.

- i** Dodawane zdjęcie możesz przyciąć, aby ustawić tylko fragment zdjęcia.
- i** W polu Pokazuj jako możesz wpisać tekst widoczny na ekranie pulpitu – np. zdrobnienie dla swojego dziecka.

Na wyświetlanej karcie będzie zawsze widoczne pełne imię i nazwisko.



Zmiana hasła

Aby zmienić hasło:

- > zaloguj się do Aplikacji mKDR
- > naciśnij na ikonę ustawień w lewym górnym rogu (trzy poziome kreski)

☰ Pulpit

- > naciśnij **Zmień hasło**
- > zostaniesz automatycznie zalogowany w przeglądarce internetowej na stronie www.mkdr.gov.pl
- > w sekcji **HASŁO** naciśnij **Zmień hasło**
- > wpisz obecne hasło
- > wpisz i powtórz nowe hasło
- > naciśnij **ZMIENŃ**

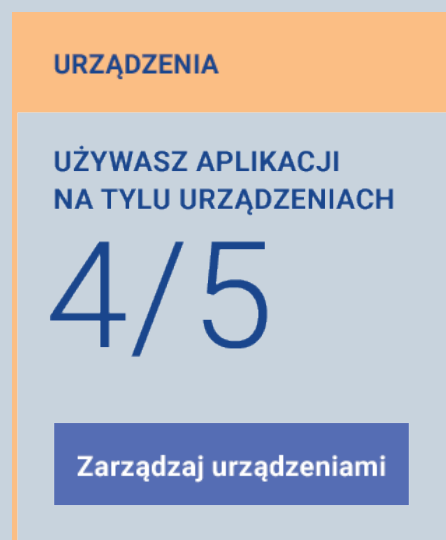
- i** Hasło możesz zmienić bez otwierania aplikacji mobilnej – wystarczy, że wejdiesz na stronę www.mkdr.gov.pl i zalogujesz się numerem karty oraz hasłem do aplikacji.

Limit urządzeń i usunięcie urządzenia

Aplikacji mKDR możesz równocześnie używać na 5 urządzeniach. Jeżeli chcesz dodać kolejne urządzenie najpierw usuń jedno z wcześniej używanych.

Aby usunąć urządzenie:

- > wejdź na stronę www.mkdr.gov.pl
- > zaloguj się numerem karty oraz hasłem do aplikacji
- > naciśnij **Zarządzaj urządzeniami**
- > naciśnij **Usuń** przy urządzeniu, którego już nie będziesz używać i potwierdź usunięcie



Brak dostępu

Jeżeli nie masz jeszcze dostępu złóż wniosek o Kartę Dużej Rodziny. Możesz to zrobić on-line pod adresem

wnioski.mpips.gov.pl/ewnioski/

- i** Jeżeli złożyłeś już wniosek poczekaj na e-mail z numerem karty oraz SMS z hasłem jednorazowym. Zostaną wysłane na adres e-mail i numer telefonu podane we wniosku o kartę.
- i** Z dodatkowymi informacjami możesz zapoznać się na stronie <http://www.empatia.mpips.gov.pl>

